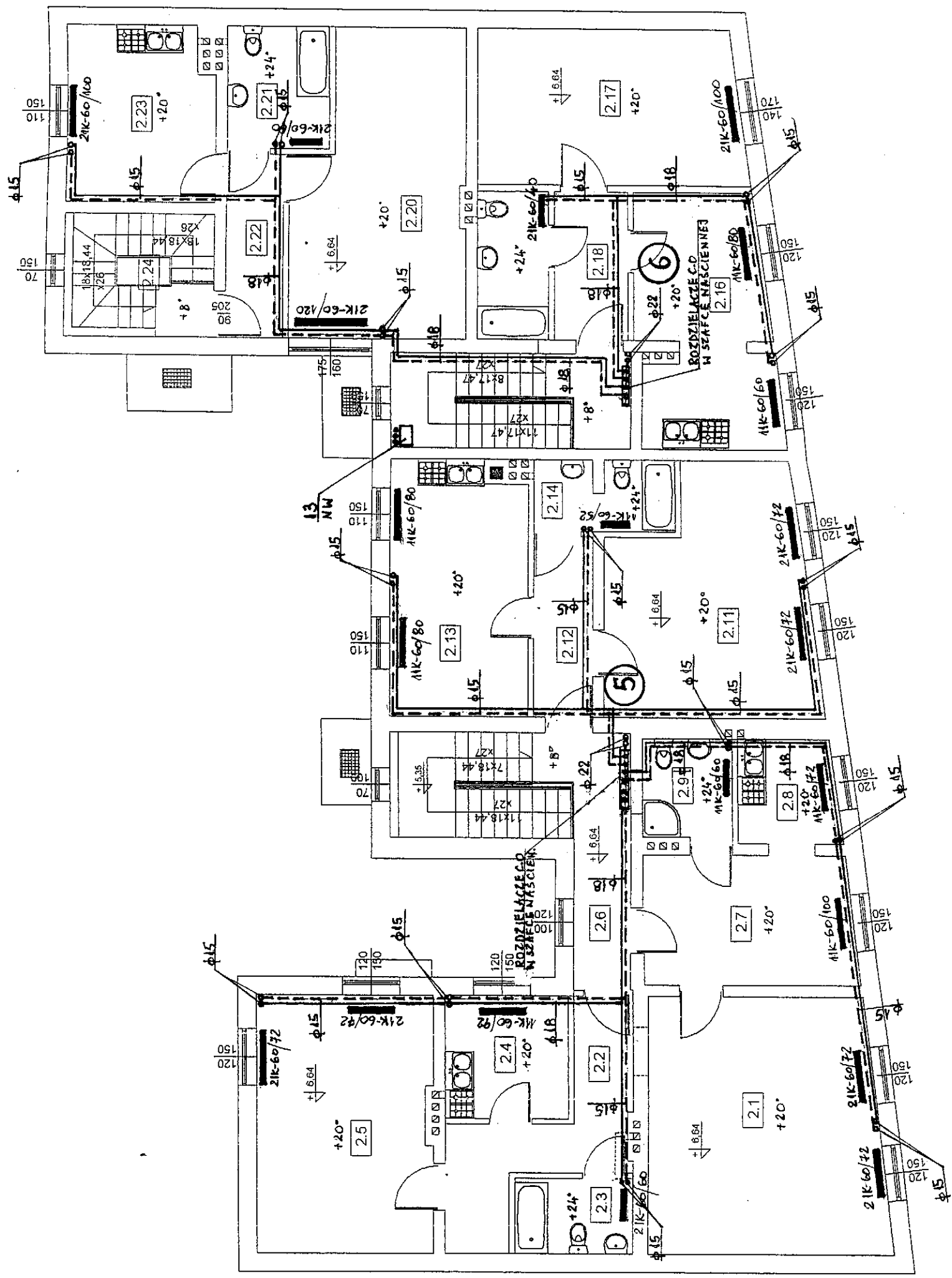


Załącznik do decyzji
nr 21113/AB.611.15.1016
o zmianie sposobu użytkowania na cele mieszkalne

RZUT II PIĘTRA
SKALA 1:100

2.1	pokój	26,7 m ²	wykładzina PCV
2.2	korytarz	9,6 m ²	wykładzina PVC
2.3	łazienka	4,0 m ²	wykładzina PCV
2.4	kuchnia	6,7 m ²	wykładzina PCV
2.5	pokój	20,1 m ²	wykładzina PCV
2.6	korytarz	3,8 m ²	wykładzina PCV
2.7	przedpokój	12,1 m ²	wykładzina PCV
2.8	kuchnia	4,6 m ²	wykładzina PCV
2.9	łazienka	4,1 m ²	wykładzina PCV
2.10	klatka schodowa	11,1 m ²	deska
2.11	pokój	21,0 m ²	wykładzina PCV
2.12	korytarz	4,8 m ²	wykładzina PCV
2.13	kuchnia	15,5 m ²	wykładzina PCV
2.14	łazienka	4,4 m ²	wykładzina PCV
2.15	klatka schodowa	10,3 m ²	deska
2.16	kuchnia	14,9 m ²	wykładzina PCV
2.17	pokój	18,5 m ²	wykładzina PCV
2.18	korytarz	4,9 m ²	wykładzina PCV
2.19	łazienka	4,7 m ²	wykładzina PCV
2.20	pokój	22,0 m ²	wykładzina PCV
2.21	łazienka	5,6 m ²	wykładzina PCV
2.22	korytarz	4,7 m ²	wykładzina PCV
2.23	kuchnia	11,4 m ²	wykładzina PCV
2.24	klatka schodowa	8,3 m ²	deska



Spółdzielca
PROJEKTANT
mgr inż. Krzysztof Bies
Uprawnienie do projektowania
w specjalności instalacyjnej
w zakresie sieci i instalacji sanitarnych
Razem: 253,8 m²
Nr ewid. KUP01471POOS09

Nazwa rys.	Rzut II piętra - instalacje c.o.
Opis	Przebudowa i nadbudowa pomieszczeń strychowych istniejącego budynku mieszkalnego wraz ze zmianą sposobu użytkowania na cele mieszkalne
Adres	88-320 Strzelno, ul. Michalska 60, 01-426h
Inwestor	Gmina Strzelno, ul. Chłopska 2
Projektant	mgr inż. Krzysztof Bies
Opracowanie	mgr inż. Przemysław Klimaszewski
Data	10.02.2012
Skala	1:100
Nr rys.	9